

Wohnen an ruhiger Lage in Liestal

Hier entstehen zwei Mehrfamilienhäuser mit je sechs 3½ Zimmer Eigentumswohnungen



**Attraktives Wohnen mit
gehobenem Ausbaustandard**

**Helle und klar
strukturierte Wohnungen**

**Einstellhalle mit grossem
Veloraum**

Projektmappe

GENIALE & URBAN ARCHITEKTEN GMBH

Baselstrasse 21 , 4153 Reinach

Tel. +41 (0)61 717 30 70

Fax +41 (0)61 717 30 71

Email: architekten@geniale-urban.ch

Web: www.geniale-urban.ch

Kurzbeschreibung

Projektangaben

Objekt:

Mehrfamilienhaus-Neubauten, Nelkenstrasse 16, 4410 Liestal

Verkauf:

Geniale & Urban Architekten GmbH, Baselstrasse 21, 4153 Reinach

Projektverfasser

Geniale & Urban Architekten GmbH, Baselstrasse 21, 4153 Reinach

Ersteller:

Geniale & Urban Architekten GmbH, Baselstrasse 21, 4153 Reinach

Allgemeine Beschreibung

In der schönen Gemeinde Liestal, in einem ruhigen Wohnquartier wenige Gehminuten vom Dorfzentrum, erstellen wir eine neue attraktive Wohnüberbauung.

Es entstehen 2 moderne Wohnhäuser mit je 6 Wohneinheiten.

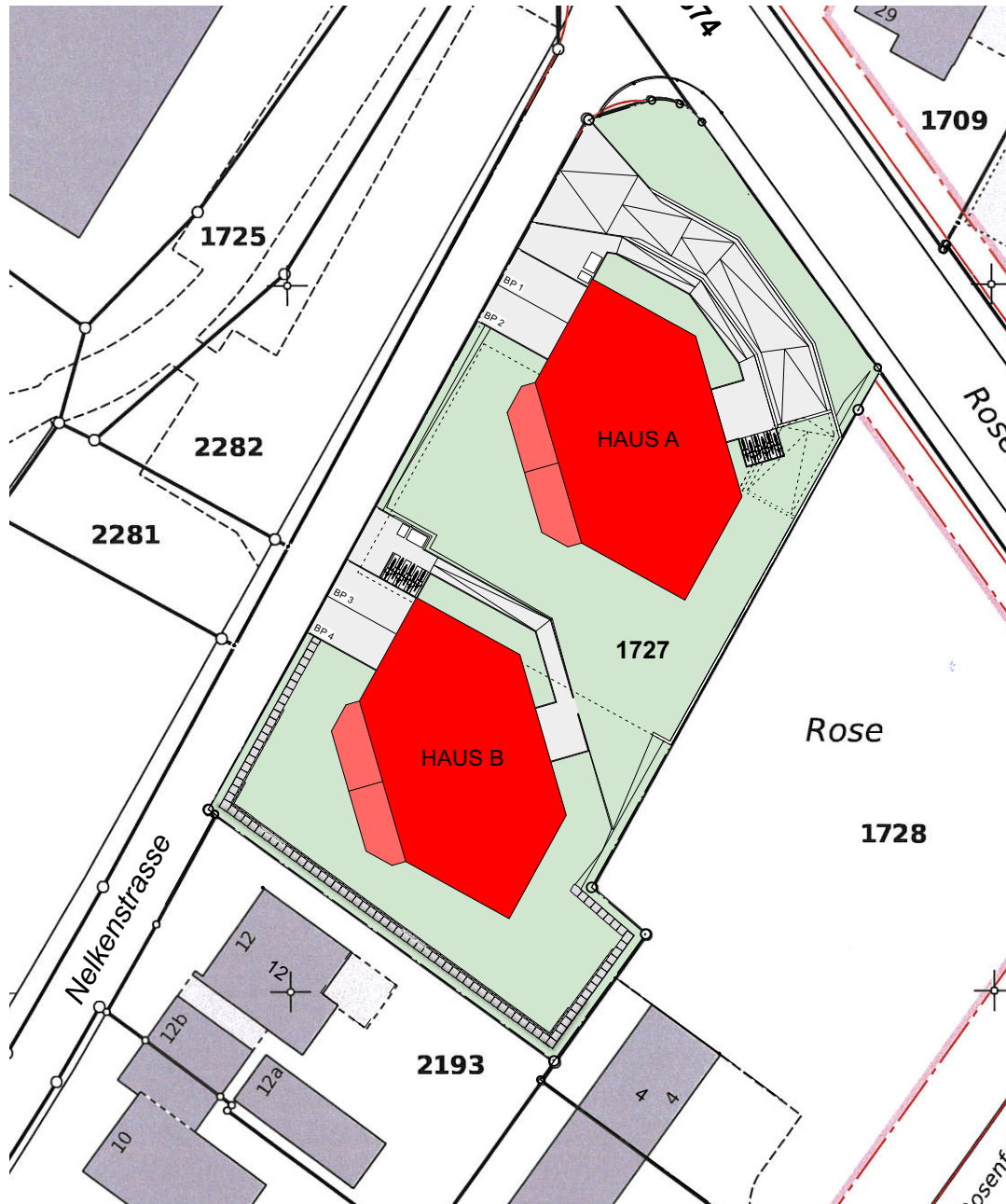
Das Wohnungsangebot umfasst zwölf 3½-Zimmer-Eigentumswohnungen mit Sitzplatz und Balkon mit Süd-West Ausrichtung.

Die hell und klar strukturiert geplanten Eigentumswohnungen bieten ein hohes Mass an Wohnkomfort. Bei unseren Wohnungen können Sie den Innenausbau nach Ihren Wünschen gestalten und Küche, Sanitärapparate sowie Bodenbeläge nach Budgetvorgabe auswählen.

Die neuen Wohnungen bieten den zukünftigen Eigentümern folgende Vorzüge:

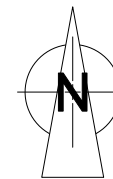
- konventionelle Massivbauweise
- gehobener Ausbaustandard mit guter Schalldämmung
- Wärmedämmung Aussenfassade sowie Dach nach Vorgabe Minergiestandard
- Hochwertige Küche / Budget Fr. 25'000.--
- Sanitäre Einrichtungen und Armaturen in den Nasszellen nach Auswahl (Budget Fr. 16'000.--)
- eigene Waschmaschine und Tumbler in jeder Wohnung
- Plattenbeläge nach Wahl (Preisbasis Fr. 50.--/unverlegt)
- Parkett in den Zimmern nach Wahl (Preisbasis Fr. 130.--/m2 verlegt)
- Autoeinstellhallenplatz optional
- Kellerabteil

EINLEITUNG



GENIALE & URBAN
 ARCHITEKTEN

SITUATION



UMGEBUNG

GENIALE

&

URBAN

ARCHITEKTEN

ROSENSTRASSE

HAUS A

3 1/2 ZIMMER-WOHNUNG
A0.1 (81.5 m²)

3 1/2 ZIMMER-WOHNUNG
A0.2 (81.5 m²)

HAUS B

3 1/2 ZIMMER-WOHNUNG
B0.1 (81.5 m²)

3 1/2 ZIMMER-WOHNUNG
B0.2 (81.5 m²)

1727

SPIELPLATZ UND
FREIZEITANLAGE
BF: 48.6m²

BAUFIXPUNKT
317.03m ü.M.
= +1.16



HAUS A

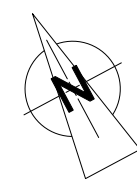
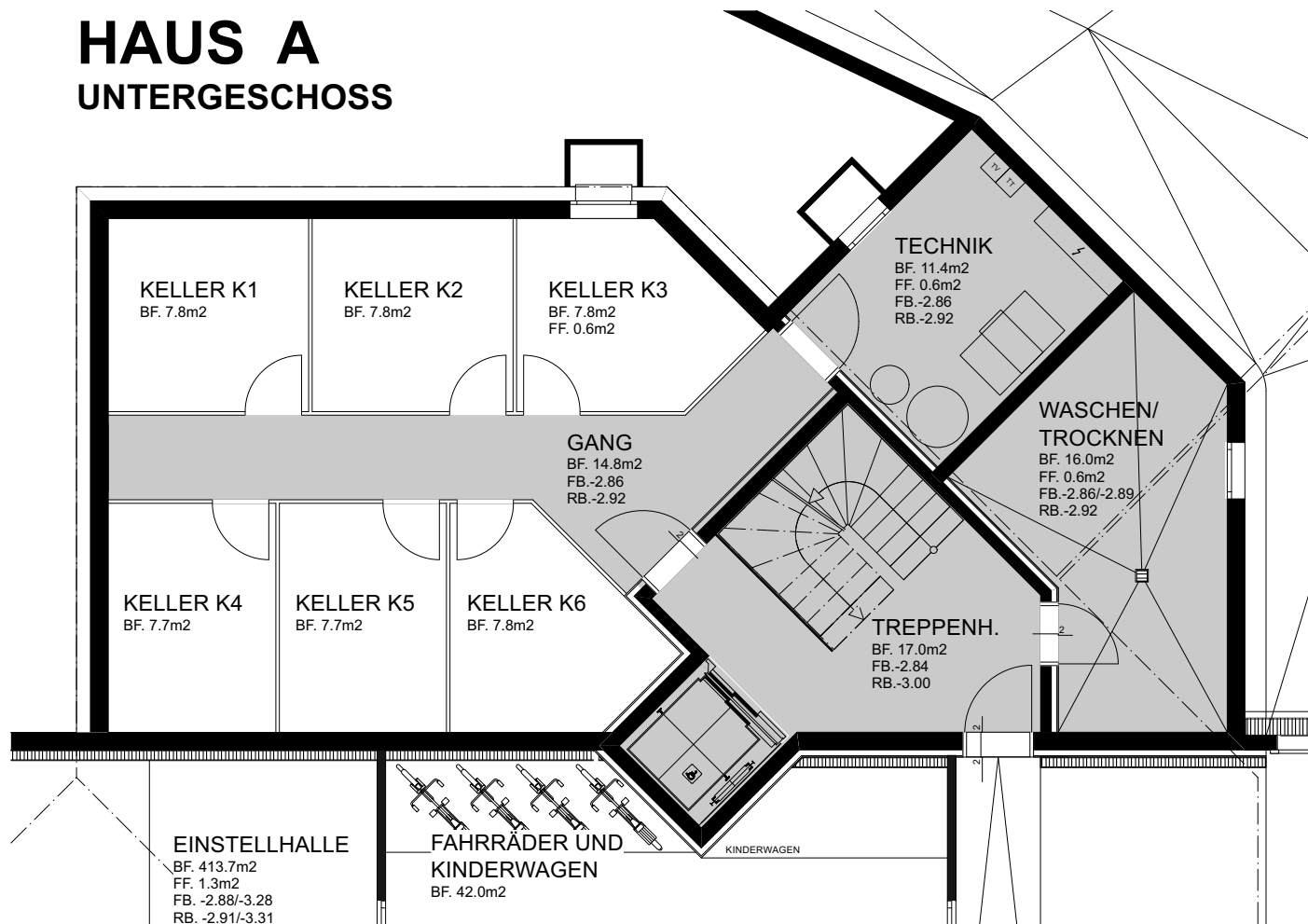
UNTERGESCHOSS

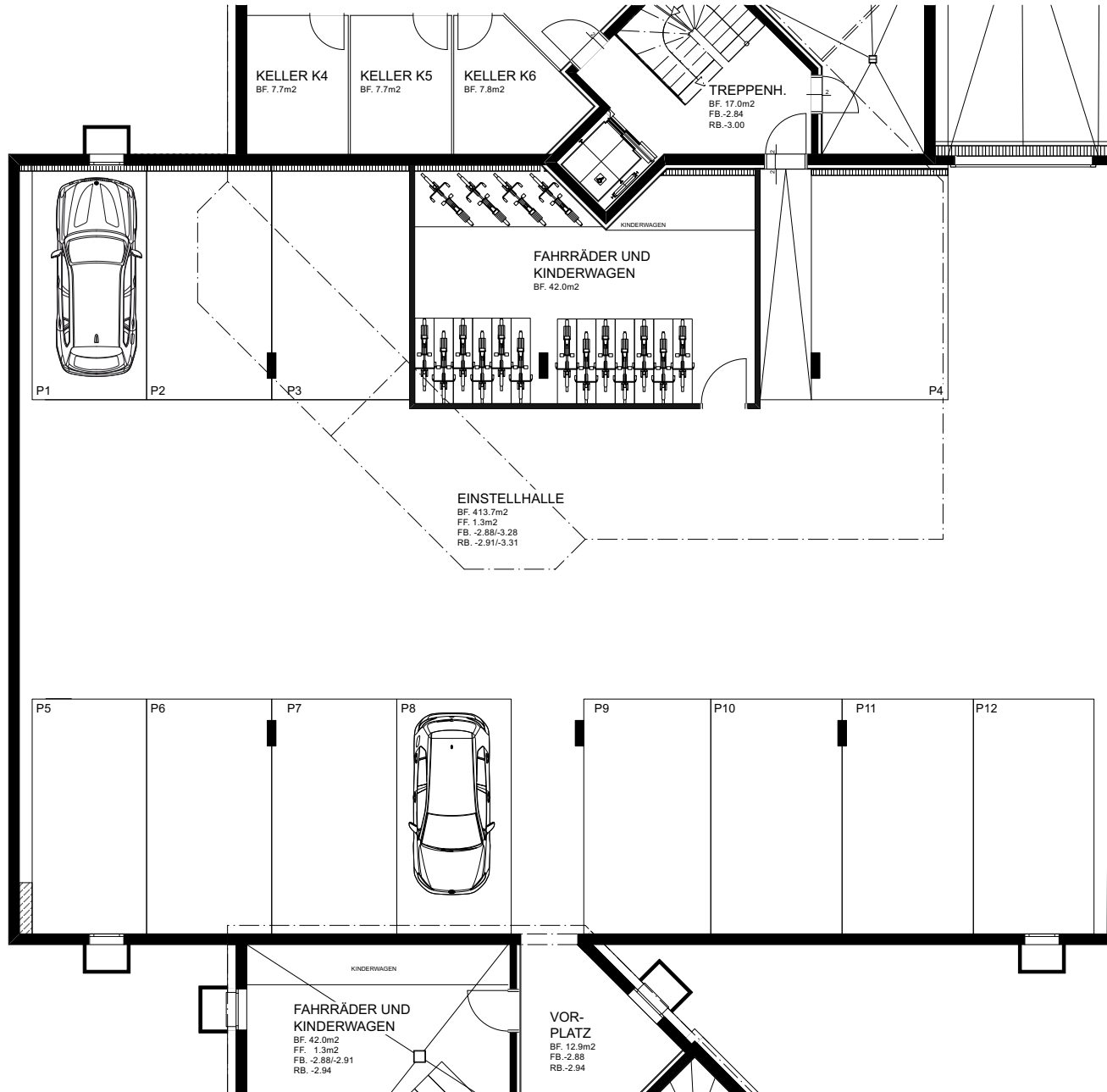
GENIALE

&

URBAN

ARCHITEKTEN

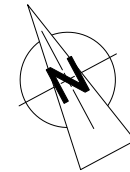




GENIALE & URBAN

ARCHITEKTEN

AUTOEINSTELLHALLE



HAUS A

3 1/2 ZIMMER-WOHNUNG
A0.1 (81.5 m²)

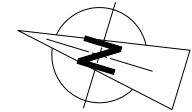
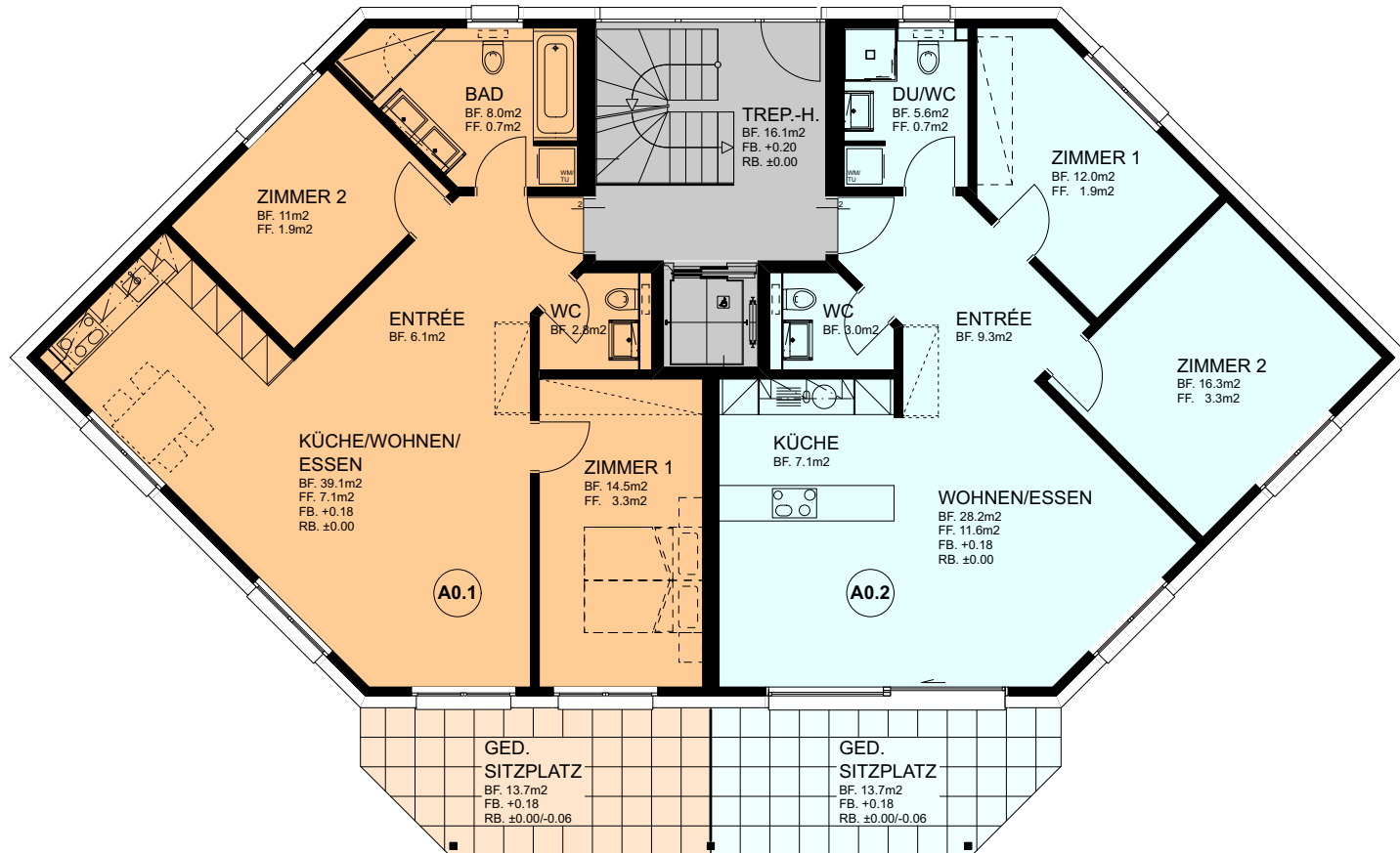
3 1/2 ZIMMER-WOHNUNG
A0.2 (81.5 m²)

GENIALE

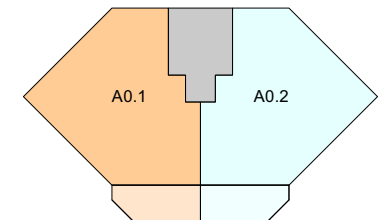
&

URBAN

ARCHITEKTEN



ERDGESCHOSS HAUS A



HAUS A

3 1/2 ZIMMER-WOHNUNG
A1.1 (81.5 m²)

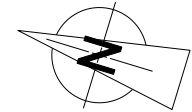
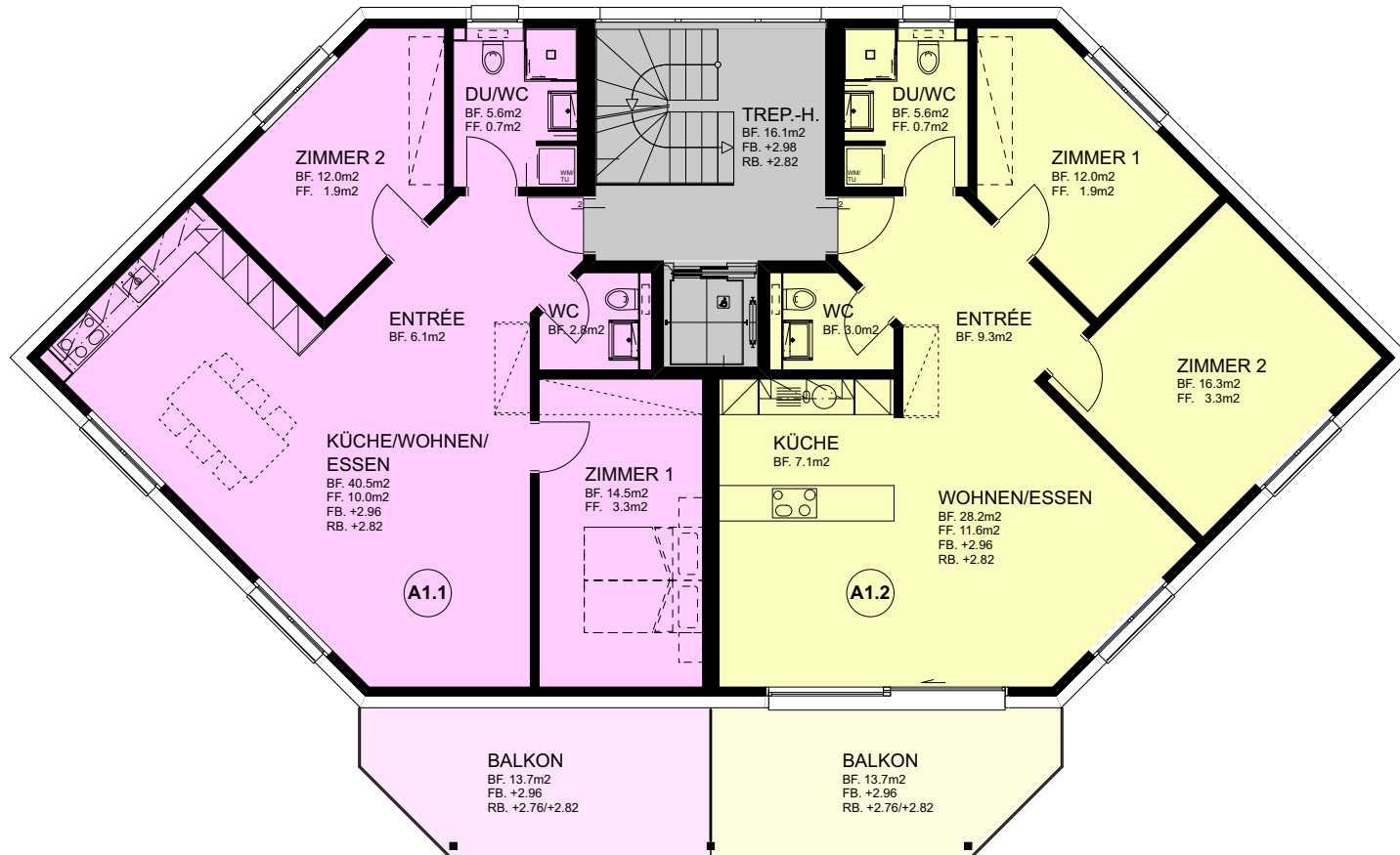
3 1/2 ZIMMER-WOHNUNG
A1.2 (81.5 m²)

GENIALE

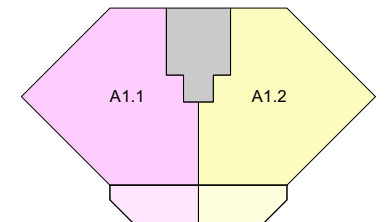
&

URBAN

ARCHITEKTEN



1. OBERGESCHOSS HAUS A



HAUS A

3 1/2 ZIMMER-WOHNUNG
A2.1 (81.5 m²)

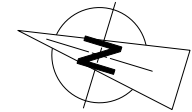
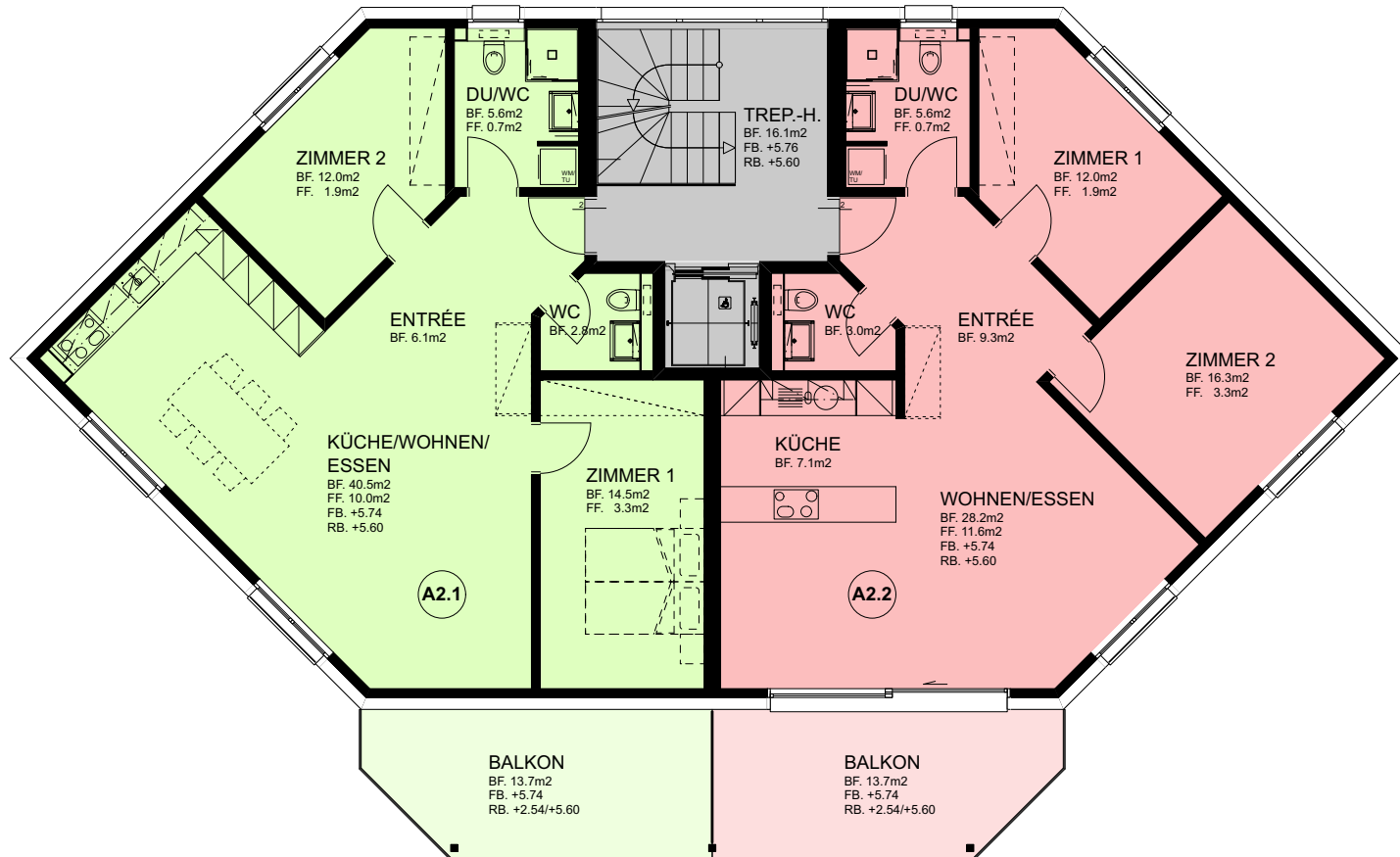
3 1/2 ZIMMER-WOHNUNG
A2.2 (81.5 m²)

GENIALE

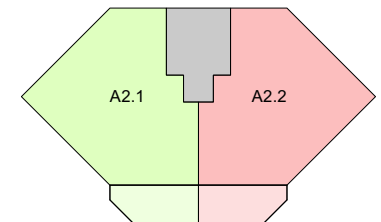
&

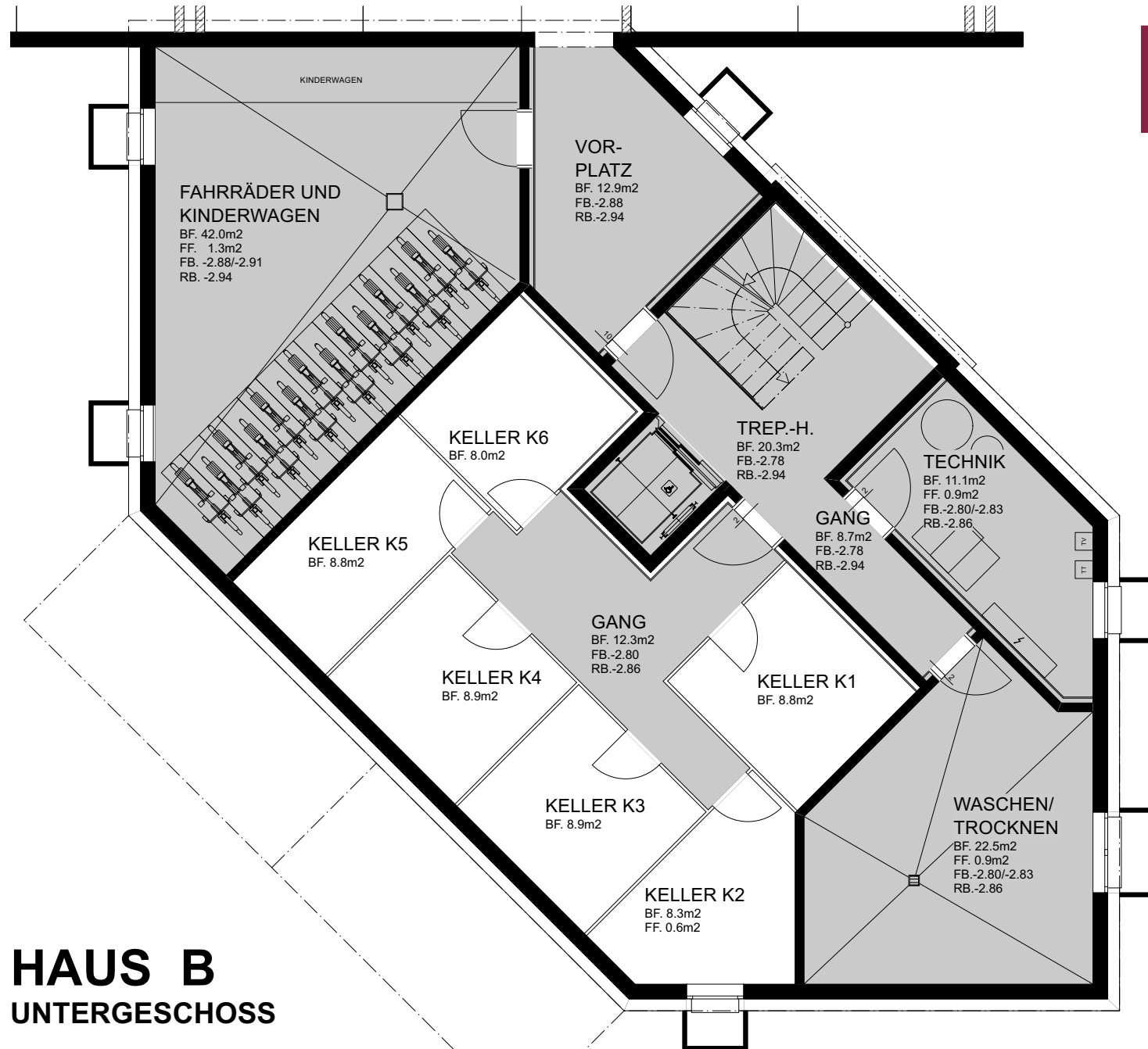
URBAN

ARCHITEKTEN



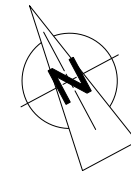
2. OBERGESCHOSS HAUS A





GENIALE & URBAN

ARCHITEKTEN



HAUS B
UNTERGESCHOSS

HAUS B

3 1/2 ZIMMER-WOHNUNG
B0.1 (81.5 m²)

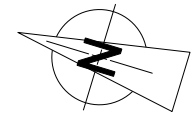
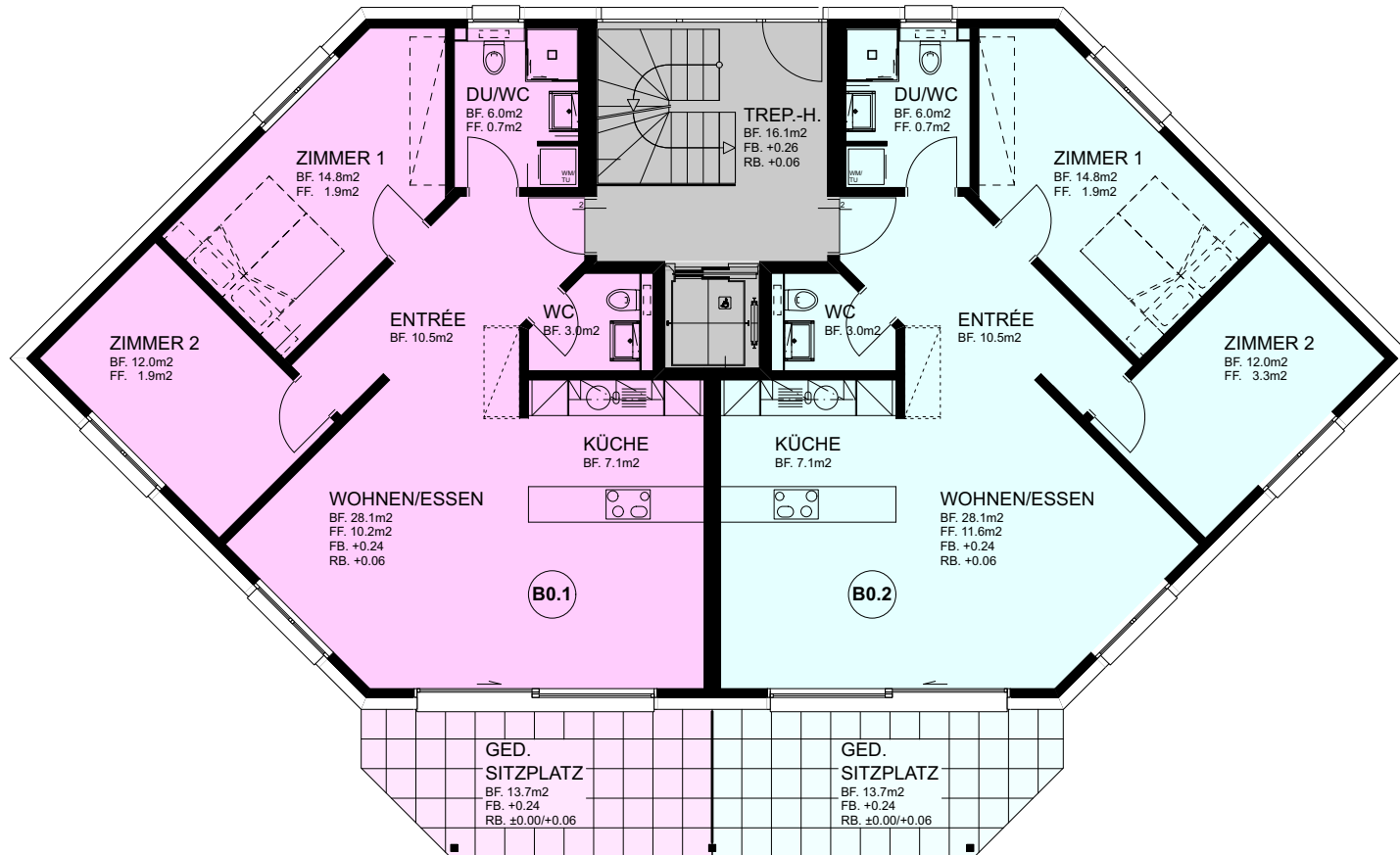
3 1/2 ZIMMER-WOHNUNG
B0.2 (81.5 m²)

GENIALE

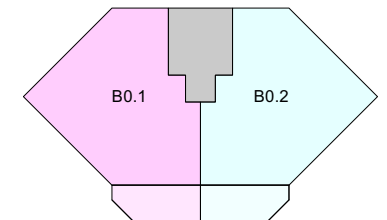
&

URBAN

ARCHITEKTEN



ERDGESCHOSS HAUS B



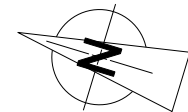
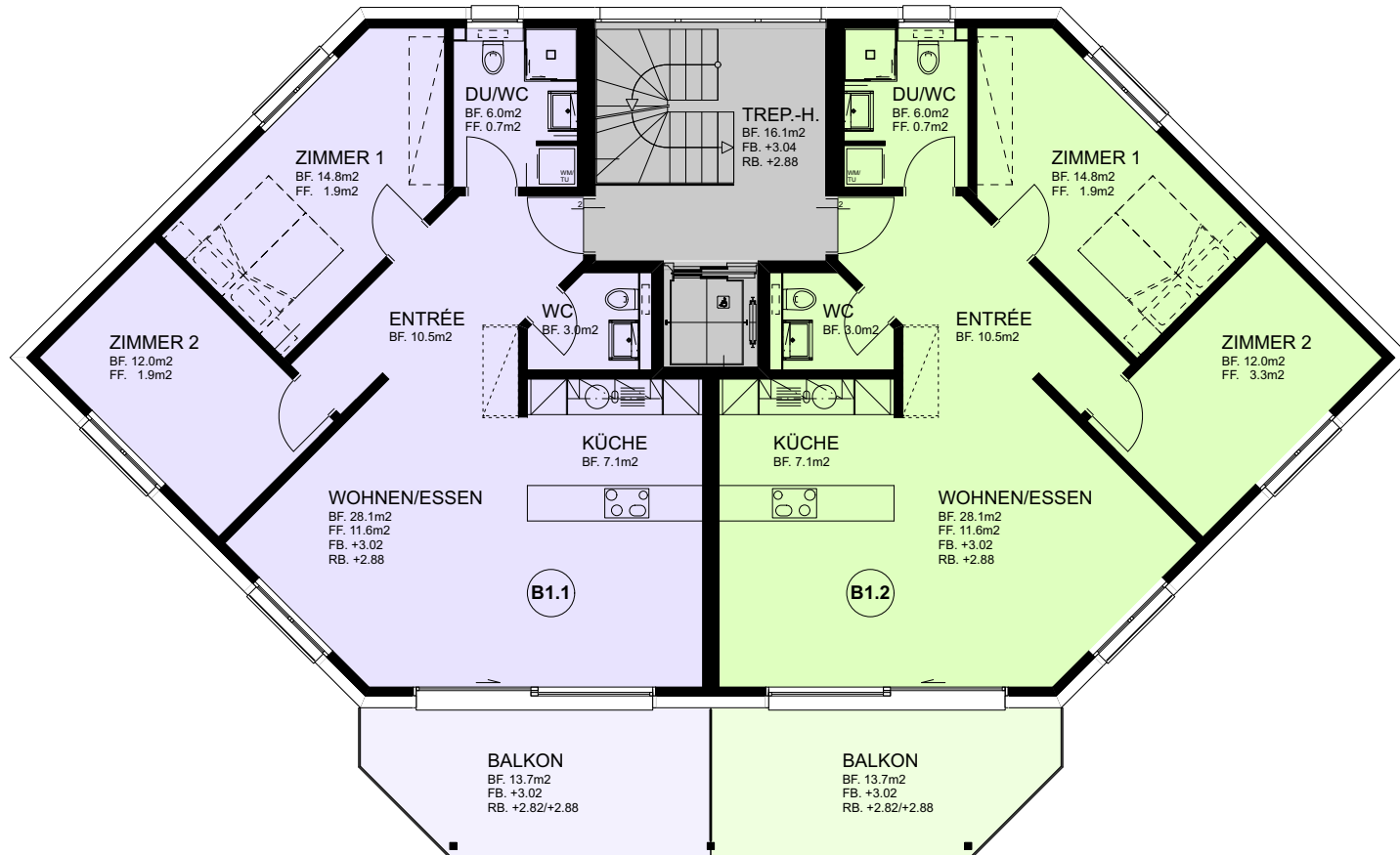
HAUS B

3 1/2 ZIMMER-WOHNUNG
B1.1 (81.5 m²)

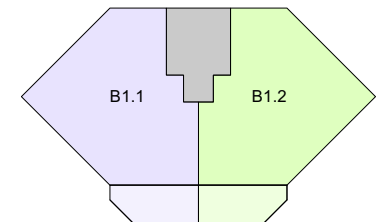
3 1/2 ZIMMER-WOHNUNG
B1.2 (81.5 m²)



ARCHITEKTEN



1. OBERGESCHOSS HAUS B



HAUS B

3 1/2 ZIMMER-WOHNUNG
B2.1 (81.5 m²)

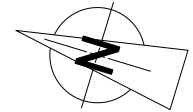
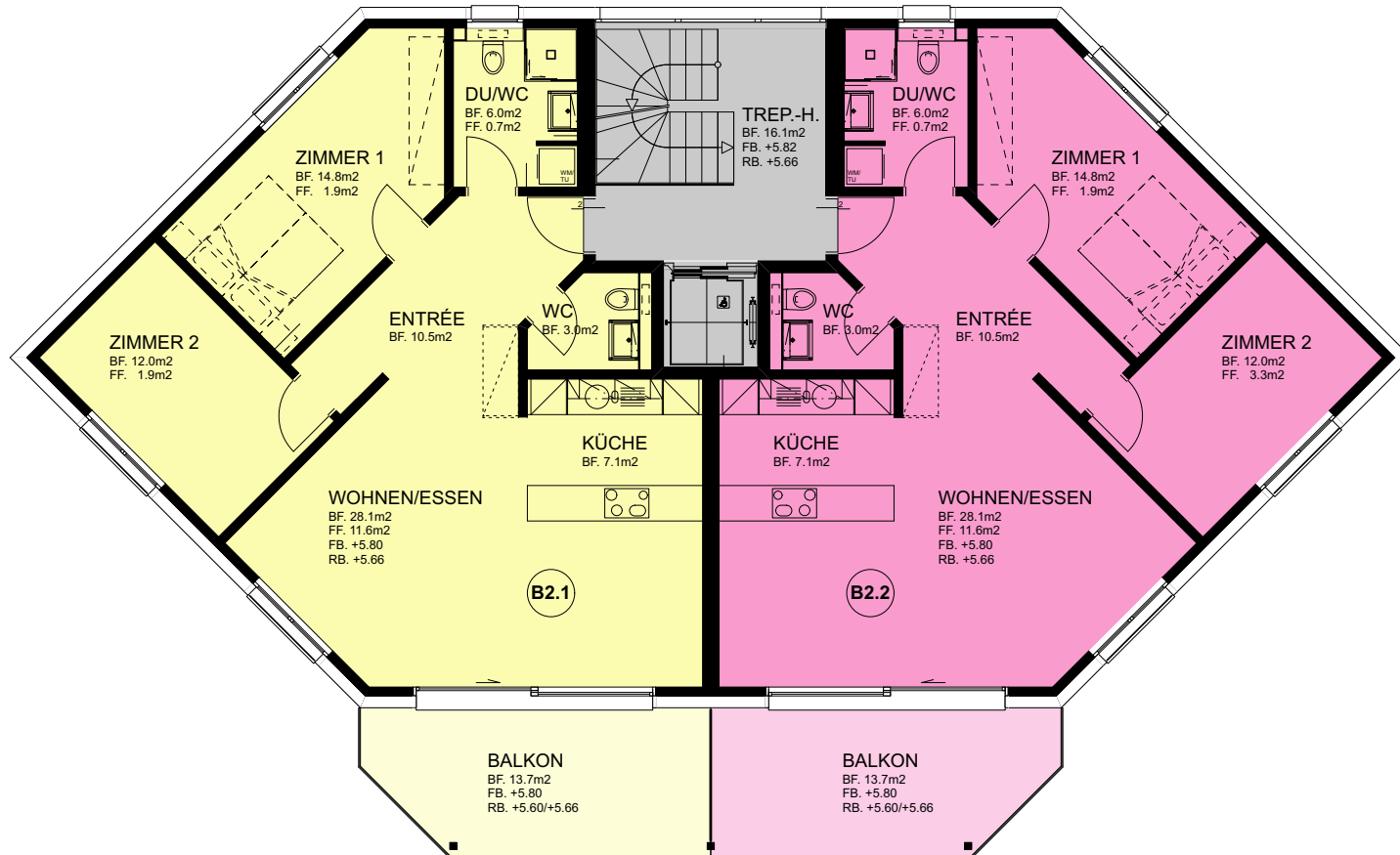
3 1/2 ZIMMER-WOHNUNG
B2.2 (81.5 m²)

GENIALE

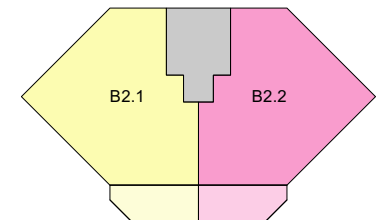
&

URBAN

ARCHITEKTEN



2. OBERGESCHOSS HAUS B



GENIALE & URBAN

ARCHITEKTEN

HAUS A

SCHNITT B-B



GENIALE & URBAN

ARCHITEKTEN

HAUS B SCHNITT A-A





GENIALE & URBAN

ARCHITEKTEN





GENIALE & URBAN

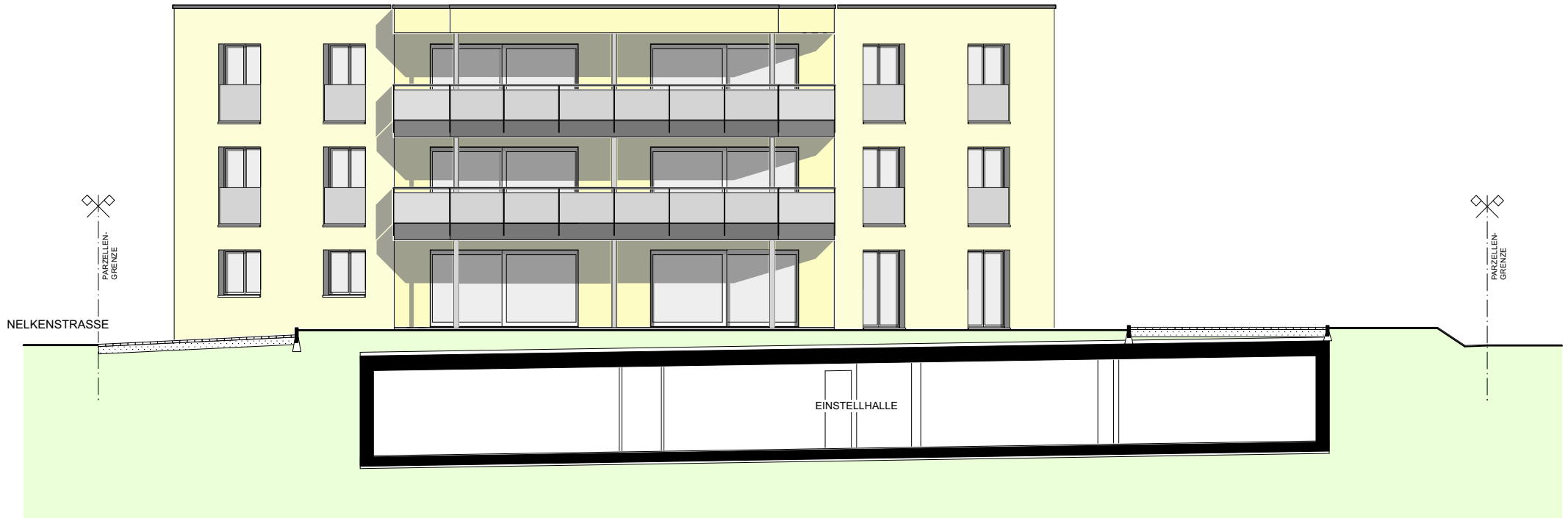
ARCHITEKTEN



GENIALE & URBAN
ARCHITEKTEN

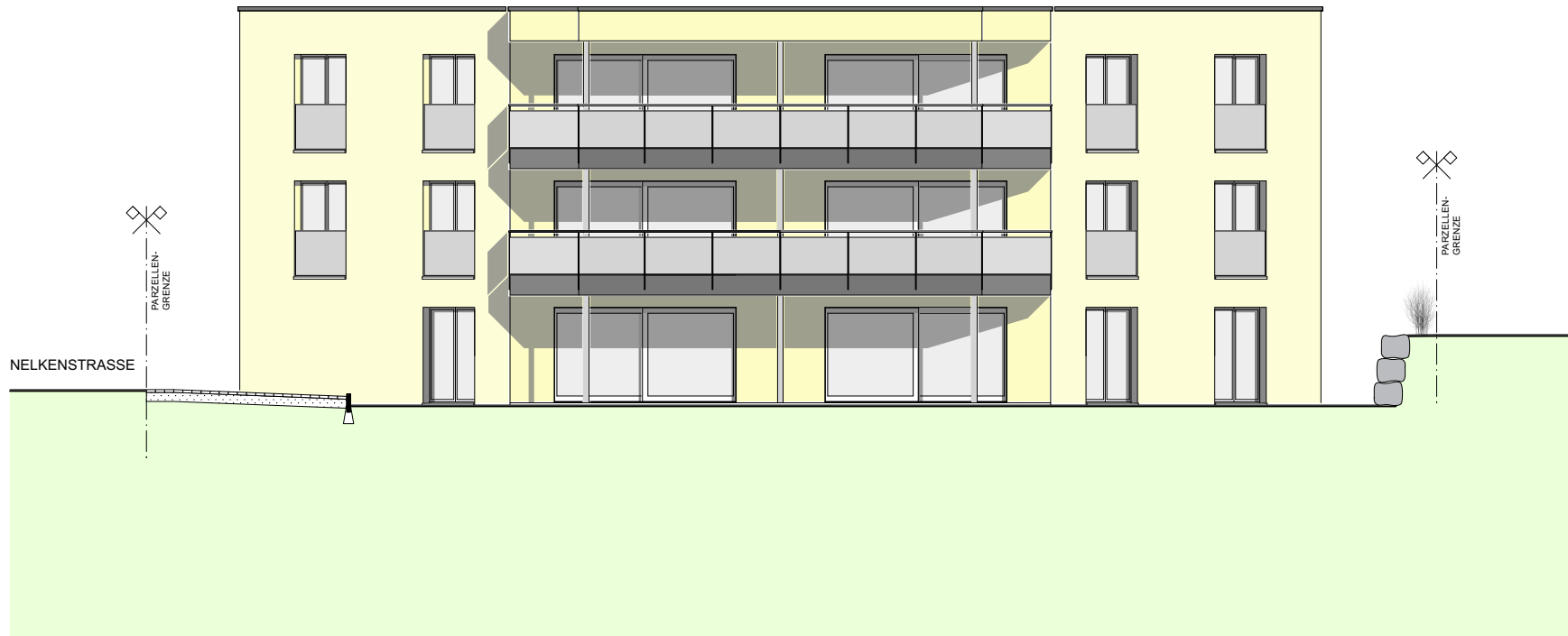
HAUS A

WEST FASSADE



HAUS B

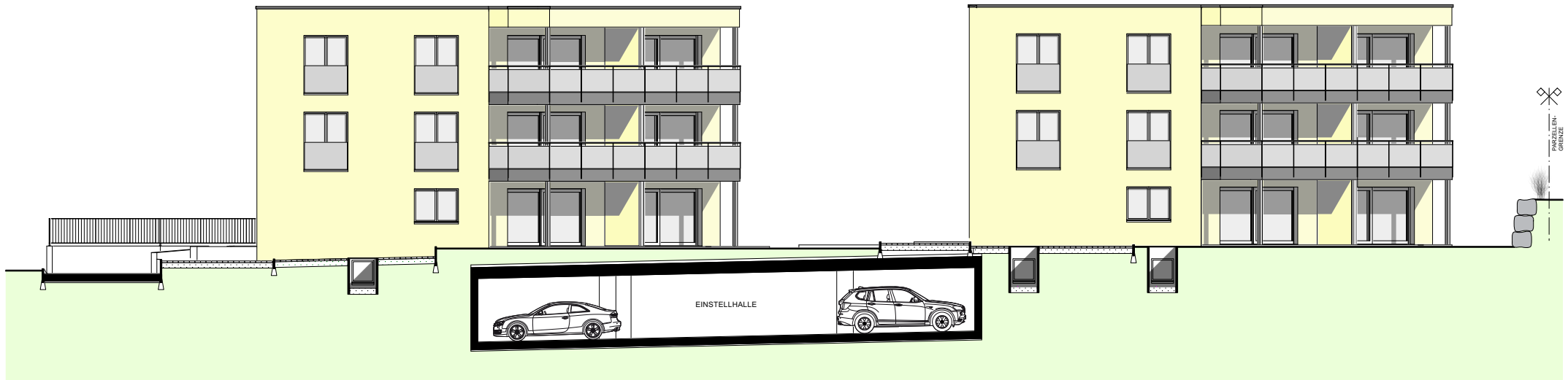
WEST FASSADE



GENIALE & **URBAN**
ARCHITEKTEN

HAUS A
NORD-WEST FASSADE

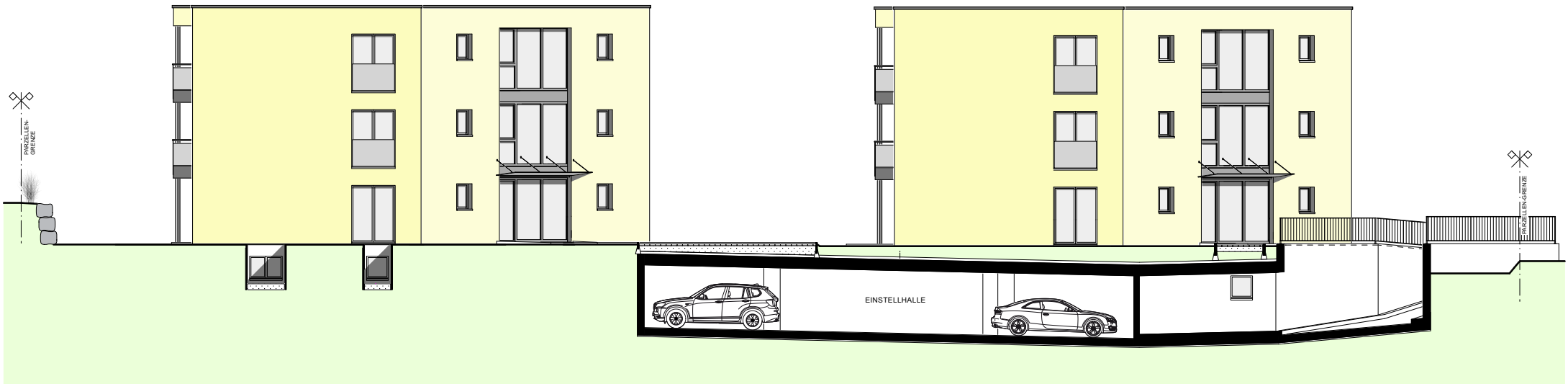
HAUS B
NORD-WEST FASSADE



GENIALE & URBAN
ARCHITEKTEN

HAUS B
SÜD-OST FASSADE

HAUS A
SÜD-OST FASSADE



VERKAUFSPREISE PROJEKT "Nelkenstrasse"

2 neue Mehrfamilienhäuser mit 12 attraktiven Eigentumswohnungen, Nelkenstrasse 16, 4410 Liestal

Haus / Wohnung	Geschoss	Typ	Netto-Wohnfläche	Sitzplatz / Balkon	Verkaufspreis
A 0.1	Erdgeschoss	3.5 Zimmer	81.5 m2	13.7 m2	verkauft
A 0.2	Erdgeschoss	3.5 Zimmer	81.5 m2	13.7 m2	verkauft
A 1.1	1. Obergeschoss	3.5 Zimmer	81.5 m2	13.7 m2	verkauft
A 1.2	1. Obergeschoss	3.5 Zimmer	81.5 m2	13.7 m2	verkauft
A 2.1	2. Obergeschoss	3.5 Zimmer	81.5 m2	13.7 m2	verkauft
A 2.2	2. Obergeschoss	3.5 Zimmer	81.5 m2	13.7 m2	verkauft
B 0.1	Erdgeschoss	3.5 Zimmer	81.5 m2	13.7 m2	verkauft
B 0.2	Erdgeschoss	3.5 Zimmer	81.5 m2	13.7 m2	verkauft
B 1.1	1. Obergeschoss	3.5 Zimmer	81.5 m2	13.7 m2	verkauft
B 1.2	1. Obergeschoss	3.5 Zimmer	81.5 m2	13.7 m2	verkauft
B 2.1	2. Obergeschoss	3.5 Zimmer	81.5 m2	13.7 m2	verkauft
B 2.2	2. Obergeschoss	3.5 Zimmer	81.5 m2	13.7 m2	verkauft

Optional	Verkaufspreis
Autoeinstellplatz	CHF 40'000.--

Die Grundbuchgebühren sowie die Handänderungssteuer werden vom Verkäufer und der Käuferschaft je zur Hälfte getragen. Für die Käuferschaft entfällt die halbe Handänderungssteuer unter der Voraussetzung, dass das Kaufobjekt ausschliesslich selbst genutzt und als dauerndes Wohneigentum erworben wird.

Profitieren Sie von unserer grossen Erfahrung im Wohnungsbau. Wir haben bereits über 250 Eigentumswohnungen in der Region um Basel erstellt.

- weitere Angaben wie vermasste Pläne sowie einen detaillierten Baubeschrieb erhalten Sie unter:

GENIALE & URBAN

Baselstrasse 21
4153 Reinach

Tel. +41 (0)61 717 30 70
Fax +41 (0)61 717 30 71

ARCHITEKTEN GMBH

E-Mail: architekten@geniale-urban.ch
Web: www.geniale-urban.ch

Reinach im November 2023